

WORLDWIDE OPPORTUNITIES*

CHICAGO

PARIS

LONDON

LYON

BORDEAUX

MONACO

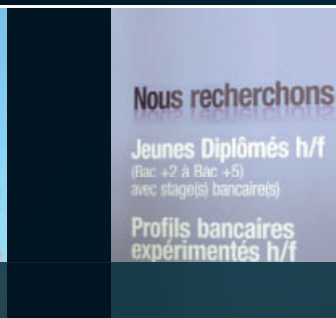


M A S T E R S & M B A
INSEEC

PARIS ● BORDEAUX ● LYON
MONACO ● LONDON

PROGRAMMES
BACHELOR & MASTERS FINANCE / BANQUE ASSURANCE

CAMPUS BORDEAUX



BACHELOR & MASTERS

FINANCE/BANQUE ASSURANCE

Implanté dans trois grandes métropoles françaises, Paris, Bordeaux, Lyon, ainsi qu'à Londres et Monaco, le Groupe INSEEC, avec 11 500 étudiants, 35 000 Anciens Élèves et 91 millions d'euros de budget, confirme, année après année, sa place parmi les tout premiers groupes d'Enseignement Supérieur Français.

Les diplômés de l'INSEEC en témoignent: la richesse de leur formation tient surtout – au-delà du solide bagage en terme de compétences – dans l'ouverture d'esprit, la curiosité des autres et des choses, l'écoute et le goût d'entreprendre qu'elle leur a donnés.

L'INSEEC profite de puissants réseaux d'entreprises et d'Anciens. Le dynamisme du réseau international du Groupe INSEEC a peu d'équivalent: 200 accords internationaux avec des universités et des grandes écoles étrangères, actives et très impliquées, en Europe et dans le monde, une cinquantaine d'accords de double diplôme avec des établissements réputés.

La recherche s'impose aujourd'hui comme l'une des missions stratégiques du Groupe qui s'est doté d'un laboratoire de recherche structuré en trois grands départements dont un a pour thématique les problématiques liées à la finance.

S'inscrivant dans le cadre de la réforme LMD, les programmes s'articulent autour de deux formations: un bachelor (niveau BAC+3) et un Master (niveau BAC + 5). Le parcours menant au bachelor correspond à l'année L3 d'études supérieures. La formation en master peut s'intégrer à deux niveaux: en M1 pour les étudiants ayant un BAC+3 validé et en M2 pour les étudiants ayant un BAC+4/5 validé.

LES RESSOURCES ET LES MOYENS LOCAUX

Le Groupe INSEEC dispose de vastes locaux high tech sur trois campus urbains offrant des ressources informatiques importantes avec un accès WIFI généralisé ainsi qu'une plateforme intranet dédiée aux étudiants, aux professeurs et aux Anciens élèves. Des bibliothèques accessibles par internet complètent le dispositif.

LE COMITÉ PÉDAGOGIQUE DU PROGRAMME BANQUE ET ASSURANCE DE L'INSEEC

Le comité pédagogique est composé de professeurs permanents ou associés du Groupe INSEEC ayant une expertise en finance et plus particulièrement dans le secteur Banque et Assurance.

- **Franck BEASSE**, Directeur Groupe BORDEAUX MÉTROPOLE Banque COURTOIS.
- **Zouhair BENBRAHIM**, Bordeaux, DESS Banque Finance, Doctorant en Sciences de Gestion.
- **Patxi BENTE**, Gérant Associé Sous-Directeur, BARCLAYS BANK PLC.
- **Laurent BERGERUC**, Bordeaux, Doctorat en Sciences de Gestion spécialisé en Finance de marché.
- **Lionel CARTON**, gestionnaire de fortune, AXA Gestion Privée.
- **Philippe DE SAINT SEINE**, PDG Traditia.
- **Clive GALLERY**, Paris, Doctorat en Sciences de Gestion spécialisé en Finance de marché.
- **Pascal KEREBEL**, Paris, Mastère Management des risques, Associé CEGOS.
- **Eric LEFUR**, Bordeaux, Doctorat en Sciences Économiques spécialisé en Immobilier.
- **Jean-Christophe NICOLAS**, Responsable RH, CIC Société Bordelaise.
- **Stéphane ONNEE**, Paris, Doctorat en Sciences de Gestion.
- **Didier REBOUL**, Directeur des Entreprises et de la Gestion Privée, CREDIT AGRICOLE D'AQUITAINE.



BACHELOR FINANCE / BANQUE ASSURANCE

OBJECTIF DE LA FORMATION

Ce bachelor a pour objectif de former des chargés de clientèle particuliers à potentiel, des chargés de clientèle professionnels ainsi qu'entreprises. Il est le résultat d'un partenariat entre une grande école de commerce, des banques de réseaux et des compagnies d'assurance.

La formation se déroule en alternance avec un réseau de partenaires qui accompagnent l'étudiant tout au long de sa formation. Le rythme alterné est le suivant : 3 jours de cours / 2 jours en entreprise pendant 6 mois puis 6 mois de stage à temps complet. L'étudiant pourra bénéficier d'un contrat de professionnalisation ou d'une convention de stage alternée.

Les banques et les compagnies d'assurance partenaires accueillent non seulement les étudiants en stage ou en alternance mais sont au centre du système de formation. Les intervenants professionnels sont majoritaires.

CONDITIONS D'ADMISSION

La formation est ouverte aux :

- candidats titulaires d'un DUT, BTS ou d'une L2 (Économie, Gestion, Droit, AES, Sciences Sociales, Sciences,.....)
- candidats ayant validé deux années de classes préparatoires
- candidats salariés ayant une expérience professionnelle d'au moins trois années dans le secteur Banque ou Assurance admise en équivalence
- candidats ayant tout autre diplôme de niveau III

PROGRAMME

La formation s'articule autour de quatre grands pôles :

PÔLE 1 : Environnement du secteur banque et assurance (15 crédits)

- Économie et gestion bancaire
- Organisation des marchés financiers
- Droit bancaire et commercial
- Mathématiques financières
- Comptabilité bancaire et assurance
- Outils informatiques

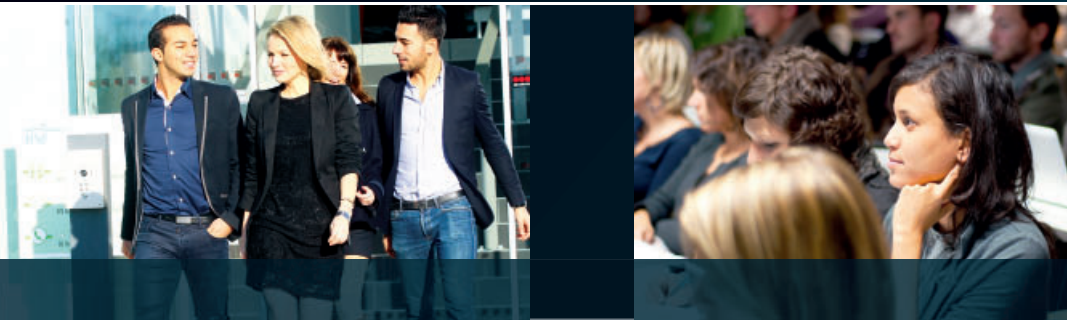
PÔLE 2 : Pratiques et techniques financières (15 crédits)

- Fiscalité du patrimoine et des placements
- Produits d'assurance de biens et de personnes
- Produits financiers et boursiers
- Audit et gestion des risques
- Opérations de financement des particuliers et de la clientèle professionnelle
- Analyse financière
- Finance de marché

PÔLE 3 : Négociation commerciale et techniques de vente (15 crédits)

- Management de la force de vente et optimisation de la relation commerciale
- Anglais bancaire et financier
- Relation client : communication orale et écrite
- Simulation de vente de produits financiers
- Marketing bancaire
- Qualité et traitement des réclamations

PÔLE 4 : Mémoire professionnel (15 crédits)



PRÉPARER UN PROGRAMME SPÉCIALISÉ À L'INSEEC

UN CHOIX ACTIF POUR ACQUÉRIR UNE EXPERTISE PROFESSIONNELLE

CONDITIONS D'ADMISSION (BACHELOR)

Tous les diplômés ayant validé un Bac+2 peuvent s'inscrire. Après examen du dossier de candidature, un jury prononcera l'admissibilité.

Processus d'admission

Les candidats admissibles passent un entretien individuel visant à apprécier leurs motivations et l'adéquation de leur projet professionnel avec leur profil et leur cursus.

Pour les étudiants qui n'ont pas encore validé leur diplôme, l'admission est prononcée sous réserve d'obtention du diplôme en cours.

Les programmes de l'INSEEC représentent une opportunité réelle pour les étudiants diplômés de l'enseignement supérieur qui, se sentant trop généralistes ou désirant acquérir une autre compétence, décident de donner une dimension professionnelle très spécialisée à leur début de carrière.

Il est donc important de définir un projet professionnel, qui sera affiné et validé lors des entretiens d'admission. La diversité des 3^{es} cycles proposés permet à l'étudiant de se constituer un programme sur mesure, adapté à sa formation initiale et à ses projets de carrière.



S	O	N	D	J	F	M	A	M	J	J	A

- 3 jours de cours / 2 jours en entreprise
- Stage - 6 mois
- Mémoire de stage



MASTERS FINANCE / BANQUE ASSURANCE

Le programme M1 à l'INSEEC correspond à une évolution majeure de l'enseignement supérieur en Europe : la réforme LMD.

C'est ainsi que le Département Masters & MBA de l'INSEEC offre la possibilité aux étudiants ayant validé un BAC+3 d'opter pour un programme de spécialité en 2 ans.

Ce programme propose, la première année (M1), de consolider les fondamentaux en matière de gestion, de droit, de finance d'entreprise, de stratégies, de comptabilité..., afin d'acquérir de solides bases financières.

Outre ces enseignements approfondis, la formation comprend des mises en situation et la maîtrise d'outils tels que l'informatique ou les langues.

L'immersion dans le monde de l'entreprise se concrétise par un stage de longue durée (5 à 6 mois) pour tous les étudiants. Par ailleurs, les étudiants qui choisissent la formule de l'alternance sont, pendant les 6 premiers mois, présents 2 jours en entreprise et 3 jours à l'École. Le rythme peut être adopté sur les 2 ans. Les 6 mois suivants se font à temps plein en entreprise.

MASTER 1 MÉTHODES ET PRATIQUES PROFESSIONNELLES

2 grands séminaires professionnels et opérationnels destinés à faciliter et accélérer l'intégration de l'étudiant dans le milieu professionnel :

Période 1

Management personnel : rédaction de CV, techniques d'entretien de recrutement pour la recherche de stage, management de projet professionnel, management d'équipe et conduite de réunion, métho-

dologie de l'article de recherche. Mises à niveau : logiciels bureautique (powerpoint, excel, access et logiciels professionnels), comptabilité, fiscalité, marketing, droit du travail. Ateliers techniques professionnels : techniques de négociation, analyse transactionnelle et PNL, prise de parole et gestion du stress, techniques de management et leadership. Conférences métiers : présentation des métiers du secteur par des professionnels.

Période 2

Bilan de compétences et coaching, finalisation du CV et techniques de recherche d'emploi, recherche d'emploi dans le monde anglo-saxon, préparation à la soutenance du projet professionnel. Les mises à niveau sont destinées aux étudiants qui n'ont aucune base dans les domaines précités, et qui sont concernés par un de ces domaines dans leur future activité professionnelle.

COURS FONDAMENTAUX

Gestion budgétaire et tableaux de bord

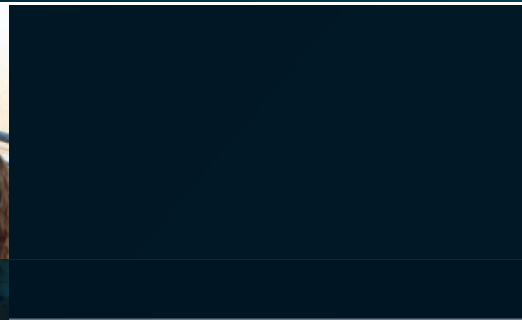
L'objectif est d'acquérir les compétences clés en terme de gestion budgétaire et de reporting. L'accent sera donné notamment sur : l'architecture budgétaire, avec la mise en oeuvre des documents de synthèse, le contrôle de gestion des projets et son lien avec la gestion budgétaire, la réalisation et le pilotage des tableaux de bord.

Business plan et création d'entreprise

Ce module a pour objectif d'apprendre la réalisation d'un Business Plan ou plan d'affaires : conception de projet chiffré de création ou de développement d'entreprise. Plusieurs étapes sont abordées : étude de faisabilité, ciblage des marchés, opportunités et risques, forces et faiblesses, communication, plan de financement et rentabilité.

Management et Leadership

La mise en pratique des grandes théories stratégiques de l'entreprise est abordée. Études de cas stratégique, conseil et organisation en entreprise. Développement de la nécessité d'organiser, de planifier et de mettre en oeuvre la stratégie pour contribuer au bon fonctionnement de l'entreprise.



Stratégie d'entreprise

Une méthodologie précise d'analyse des besoins des clients, de la structure des marchés et de la dynamique des concurrents pour identifier les opportunités et les menaces de l'environnement, est présentée.

Marketing

Ce module abordera les trois dimensions du marketing : études, stratégie et marke-

ting opérationnel. L'objectif est de comprendre l'importance du marketing dans l'entreprise, de s'initier aux démarches marketing et à leur mise en pratique, de mieux connaître le consommateur final à travers notamment l'étude de son comportement et d'approfondir des nouveaux concepts tels que le marketing sensoriel du point de vente et la personnalité de marque.

Négociation

Ce séminaire est centré sur une négociation dans un contexte national et international. Il faudra notamment prendre en compte la dimension culturelle et définir son impact dans une négociation internationale. La négociation nationale sera centrée sur le processus de vente au moyen de jeu de rôle.

COURS DE SPÉCIALITÉ

Contrôle de gestion

Seuil de rentabilité et calcul du point mort. Techniques de la gestion budgétaire, pilotage de l'activité et tableaux de bord. Analyse et utilisation du contrôle de gestion, méthode de calcul des coûts, méthodes des centres d'analyse, imputation rationnelle des charges fixes, coût marginal, coûts partiels.

Analyse financière

Les démarches de l'analyse financière, l'évaluation du risque de faillite, l'évaluation des performances financières. Les sources d'information, l'approche patrimoniale et fonctionnelle. Le scoring. La technique des ratios. L'approche par les flux financiers. La création de valeur.

Finance de marché

La finance de marché a pour objectif de maximiser la valeur de l'entreprise. Le couple rentabilité/risque : axiome de la finance de marché. Les principaux marchés financiers : le marché des actions, le marché des obligations, le marché monétaire, les marchés dérivés (les options et les produits à terme). Le marché des OPCVM. La mesure de la performance des fonds. L'efficacité des marchés financiers. Les modèles de marché : le CAPM, l'APT, et les modèles tri-indiciels.

Audit

Le séminaire aborde les missions d'audit des comptes ainsi que les procédures, les tests, les méthodes et outils d'audit.

Présentation de l'audit légal, aspects généraux et mise en œuvre de l'audit, appréciation du contrôle interne, vérifications spécifiques et rapports de fin de mission. Les procédures analytiques, les contrôles physiques, les déclarations de la direction.

Fiscalité et droit des affaires

La notion de personnalité morale, le fonctionnement de la SARL, de la SA, la SNC et l'évolution des sociétés. Les principes et champs d'action de l'IS, l'optimisation fiscale dans un groupe. La fiscalité internationale, la fiscalité de patrimoine et des placements. La TVA : principes et champs d'application, le mécanisme comptable de la TVA et la TVA éligible.

OUTILS ET MÉTHODES

Anglais

Parfaire les techniques de compréhension et de communication en langue anglaise dans un contexte plus étendu que le domaine de l'anglais commercial. Les étudiants devront préparer pour l'examen final le TOEIC.

Informatique

Ce module a pour objectif l'approfondissement des compétences des étudiants en informatique : à la fois sur les bases techniques, architecture type d'un système informatique, d'un système d'exploitation, et sur les outils bureautiques (Excel, Access, PowerPoint).

Business game

Le jeu d'entreprise s'effectue à l'aide d'un simulateur de gestion. Des groupes d'étudiants ont la responsabilité de gérer une entreprise en temps réel. Toutes les grandes fonctions de l'entreprise sont abordées. Les étudiants prendront des décisions dans le but de maximiser la rentabilité de l'entreprise.



8 M2 SPÉCIALISÉS

POUR ACQUÉRIR DES COMPÉTENCES POINTUES ET UN SAVOIR-FAIRE RECONNU DANS LE DOMAINE FINANCIER

En M2, l'étudiant a le choix parmi une de ces spécialités du secteur Finance :

MARCHÉS FINANCIERS, TRADING ET RISK MANAGEMENT

Accéder à des responsabilités techniques de pointe en France ou à l'étranger dans les salles de marché, le back office, le courtage en ligne, le trading ou l'analyse technique. Ces fonctions pourront être exercées au sein de sociétés de bourse ou de grands établissements financiers.

FINANCE D'ENTREPRISE

Formation orientée vers les métiers de la finance d'entreprise, notamment dans les domaines de l'analyse financière, de la gestion de trésorerie et vers les fonctions permettant les montages d'opérations financières : évaluation, transmission d'entreprises...

BANQUE ET ASSURANCE

Cette formation pluridisciplinaire s'adresse aux étudiants souhaitant acquérir des compétences administratives, commerciales et managériales au sein d'établissements bancaires. Sa finalité est de former des cadres opérationnels à des postes de gestionnaire de portefeuilles, d'analyste financier, de chargé de clientèle et d'agent général d'assurance.

INGÉNIERIE ET GESTION DE PATRIMOINE

Accéder à une palette de postes en entreprise ou cabinet dans les spécialisations de l'audit de patrimoine, ou plus orientés sur les produits : l'immobilier, la bourse, l'assurance ou le marché des œuvres d'art.

AUDIT ET CONTRÔLE DE GESTION

Intégrer les métiers de l'audit (interne ou externe, juridique, social ou fiscal) et du contrôle de gestion. Connaître les systèmes d'information et participer à la communication financière et la relation aux actionnaires.

FISCALITÉ, DROIT DES AFFAIRES, CONSEIL ET GESTION D'ENTREPRISE

Permettre aux juristes d'acquérir une compétence pointue en management et gestion, tout en rendant opérationnelles leurs formations initiales en droit et en fiscalité. Intégrer les cabinets d'avocats d'affaires, les services juridiques, fiscaux et fusions-acquisitions des grandes sociétés.

ANALYSE FINANCIÈRE INTERNATIONALE

L'objectif est de valider 4 UV du DSCG (Finance, Comptabilité et Audit, Gestion juridique et Fiscale, Environnement Economique et Business English). Métiers préparés : expert-comptable, analyste financier, auditeur, contrôleur de gestion, DAF.

TECHNIQUES FINANCIÈRES INTERNATIONALES

Ce programme prépare les étudiants aux nouvelles techniques modernes d'analyse utilisées par la finance internationale (Level 1 - CFA ; certification AMF ; Bloomberg Assessment Test). De plus, les étudiants pourront effectuer 2 "study tour" de plusieurs jours à Monaco en finance de marché (Hedges Fund et Investissements alternatifs) et à Londres (Marchés financiers et Gestion d'actifs).

TÉMOIGNAGE

Très attirée par les métiers de la finance, j'ai réalisé un DEUG (bac+2) d'éco-gestion, puis une Licence Banque en alternance avec la Société Générale. Mon diplôme en poche, j'ai souhaité poursuivre en Master afin d'obtenir, à terme, un poste à responsabilité. J'ai alors déposé ma candidature à l'INSEEC dont j'avais beaucoup entendu parler... C'est la qualité des cours et le réseau d'intervenants extérieurs qui ont fini par me convaincre définitivement!

En 2010, j'ai donc intégré le Master 1 Finance, programme dans lequel sont abordés aussi bien le contrôle de gestion et l'audit que la finance de marché, la comptabilité anglo-saxonne ou encore l'informatique. La participation des étudiants et la mise en pratique sont favorisées par le biais d'ateliers de « négociation commerciale », de « prise de parole en public », ou encore lors du cours de « Business Plan » où il s'agit de prendre les commandes d'une entreprise fictive.

En ce qui concerne la recherche de stage, le moyen le plus approprié est de participer au Forum Entreprises organisé chaque



**ÉLODIE
ANDIAZABAL**

MASTER INGÉNIERIE ET
GESTION DU PATRIMOINE,
PROMO 2010

**CONSEILLÈRE PATRIMOINE
FINANCIER CHEZ BNP PARIBAS**

les services de la Banque Privée.

L'INSEEC m'a permis de trouver ma voie, d'acquérir des connaissances recherchées par les recruteurs, mais aussi d'adopter des « réflexes » professionnels. Grâce à l'INSEEC, j'ai pu me constituer un réseau et de nombreuses portes se sont ouvertes.

année par l'INSEEC: la plupart des établissements financiers sont présents et proposent des offres de stage, avec souvent des perspectives d'embauche à la clé.

C'est d'ailleurs suite à une rencontre sur le Forum que j'ai décroché mon stage de M1 chez BNP Paribas Banque Privée à Bordeaux, en gestion de patrimoine.

À l'issue de cette expérience, j'ai décidé de développer mon expertise dans ce secteur chez BNP Paribas. J'ai donc poursuivi en Master 2 Ingénierie et Gestion du Patrimoine. Les cours que j'ai suivis (fiscalité, approche patrimoine globale, ingénierie immobilière, marchés financiers...) entraînent en parfaite adéquation avec le travail à fournir au sein de la banque.

Forte de mon parcours et des compétences acquises, l'entreprise m'a proposé, avant même la fin de mon stage, un poste de Conseillère en Patrimoine Financier (cadre du secteur bancaire). D'ici quelques années, mon but sera de rejoindre

M A S T E R S & M B A

INSEEC

PARIS • BORDEAUX • LYON
MONACO • LONDON

BORDEAUX

Hangar 18, Quai de Bacalan • 33300 Bordeaux

Tél. 05 56 00 73 87 • Fax 05 56 00 73 72

Contact: Anne Cu villier • acu villier@groupeinseec.com

inseec.com

ÉTABLISSEMENT D'ENSEIGNEMENT SUPÉRIEUR TECHNIQUE PRIVÉ