

LEADER

de la spécialisation
& de la professionnalisation

Procédure hors Parcoursup

CONSTRUIS EXPLORE EXPÉRIMENTE

Le programme INSEEC Bachelor : Explore l'univers de l'entreprise

L'INSEEC Bachelor est un programme de l'INSEEC, école de commerce fondée en 1975, appartenant au groupe d'enseignement supérieur OMNES Education.

L'INSEEC est l'une des premières écoles de commerce de France, qui a formé plus de 115 000 diplômés exerçant aussi bien sur le territoire national qu'à l'étranger. Ce vaste réseau est riche de plus de 10 000 entreprises partenaires qui permettent à nos étudiants de créer un grand nombre de connexions professionnelles.

L'INSEEC Bachelor forme des managers opérationnels ayant acquis à la fois les concepts fondamentaux en management au sens large (économie, droit, ressources humaines, stratégie d'entreprise, gestion...) et une spécialisation progressive permettant la construction de leur projet professionnel.

Le programme met l'accent sur la multiplication des expériences (stage, campus à l'étranger, alternance, modules complémentaires, etc.) afin que le parcours de chaque étudiant soit riche, complet et unique.

Cette pluralité d'expériences favorise une montée en compétences rapide des étudiants et leur permet, une fois le diplôme obtenu, d'être pleinement apte à obtenir leur premier poste ou à poursuivre leurs études en Master.



Les forces du programme Bachelor

+ DE **3300** étudiants

+ DE **1800** étudiants
en alternance

+ DE **13** spécialisations

10 000 entreprises
partenaires

115 000 diplômés
INSEEC

Une formation qui plaît aux étudiants

89% de satisfaction
étudiante

Une formation qui professionnalise

90% de taux d'insertion
à 6 mois

1 formation pluridisciplinaire
alliant théorie et pratique

1 parcours modulable
permettant de changer de
spécialité entre les années

Alternance possible en **3^e** année

1 formation reconnue par l'État
au travers de Titres RNCP
de niveau 6

1 candidature simplifiée
hors Parcoursup

1 accompagnement constant
de la part de l'équipe
scolarité et pédagogie

2 campus à l'étranger :
Londres et Barcelone

Intégrer le programme INSEEC Bachelor

ÉTAPE 1

Je constitue mon dossier en ligne sur *inseec.com* et je choisis une date de session d'admission en présentiel ou en distanciel.

ÉTAPE 2

Je passe l'oral et les épreuves d'admission pour l'entrée en 1^{re} et 2^e année.

Je passe un entretien de motivation pour l'entrée en 3^e année.

ÉTAPE 3

Je reçois mes résultats par email en moins de 5 jours.



Les niveaux d'admission

EN 1^{RE} ANNÉE

- 1 Être en Terminale ou avoir validé son Bac
- 2 Test QCM digitalisé (culture générale, logique, anglais) : 1 h
- 3 Oral de motivation devant un jury avec étude du dossier : 30 min

EN 2^E ANNÉE

- 1 Étude du dossier avec un Bac +1 validé ou en cours de validation
- 2 Test QCM digitalisé (culture générale, logique, anglais) : 1 h
- 3 Oral de motivation devant un jury avec étude du dossier : 30 min

EN 3^E ANNÉE

- 1 Étude du dossier avec un Bac +2 validé ou en cours de validation
- 2 Oral de motivation devant un jury : 30 min

Des sessions de sélection sont organisées tout au long de l'année sur l'ensemble des campus, en présentiel ou en distanciel.

Calendrier & organisation de la formation

Les 3 années du programme alternent temps d'acquisition de concepts et temps de mise en pratique.

Chaque semestre est validé par l'obtention de 30 ECTS. La progression dans le cursus Bachelor se réalise en validant les semestres les uns après les autres, soit 180 ECTS acquis à la fin des 3 années du programme. L'évaluation d'acquisition des connaissances des étudiants se fait à travers des contrôles continus suivis de partiels et d'évaluations finales à la fin de chaque semestre.



1^{RE} ANNÉE - INITIATION & FONDAMENTAUX

Sept	Oct	Nov	Dec	Jan	Fev	Mars	Avril	Mai	Juin	Juil	Août
Semestre 1 – Cours Stage de vente					Semestre 2 – Cours 🇫🇷 France ou 🇪🇸 Barcelone				Stage d'immersion 🇬🇧 Business Summer Session		

La 1^{re} année vous permet de situer l'entreprise dans son environnement institutionnel, juridique et économique. Cette année est dédiée à l'introduction des fondamentaux : apprentissage de la culture de l'entreprise, de la gestion et du commerce.

- 80% de cours de tronc commun, 20% de cours de spécialisation
- Parcours au choix : Business Développement / Marketing & Communication / Digital / Management, Finance & Immobilier / Luxury & Wine / Sport
- Changement de parcours possible en fin d'année en fonction de l'évolution du projet professionnel

2^E ANNÉE - MÉTHODES & APPROFONDISSEMENT DES FONDAMENTAUX

Sept	Oct	Nov	Dec	Jan	Fev	Mars	Avril	Mai	Juin	Juil	Août
Semestre 3 – Cours 🇫🇷 France ou 🇬🇧 Londres				Semestre 4 Cours			Stage d'application				

La 2^e année est dévolue à la consolidation des fondamentaux et à l'acquisition de méthodes pour savoir piloter et organiser : découverte du management d'équipe et de projets.

- 70% de cours de tronc commun, 30% de cours de spécialisation
- Parcours au choix : Business Développement / Marketing & Communication / Digital / Management, Finance & Immobilier / Luxury & Wine / Sport
- Changement de parcours possible en fin d'année en fonction de l'évolution du projet professionnel

3^E ANNÉE - SPÉCIALISATION & PROFESSIONNALISATION

Cycle classique	Semestre 5 Cours	Semestre 6 Stage long à temps plein
Cycle en alternance	Semestres 5 et 6 Cours et alternance en entreprise	

La 3^e année est un cursus d'approfondissement qui vous permet de confirmer votre choix de spécialisation et de renforcer cette dernière, tout en consolidant vos acquis.

- Cycle de spécialisation : 50% de cours de spécialisation
- Plus de 13 spécialisations

Calendrier susceptible d'évoluer en fonction des campus et des programmes.

La rentrée de février

VOUS SOUHAITEZ VOUS RÉORIENTER ? GAGNEZ DU TEMPS !

Vous pouvez intégrer nos programmes en 1^{re} et 3^e année grâce à notre rentrée de février. Les modalités de candidature sont identiques à celles de septembre et les sessions d'admissions ont lieu jusqu'en février. Cette rentrée, dite « décalée », vous permet de réaliser votre année avec un cursus accéléré et intensif.

Nos campus en France

L'ensemble de nos campus sont basés en cœur de ville afin de les rendre accessibles et proches de toutes les commodités. Cette volonté permet à nos étudiants de profiter pleinement de ce que nos campus et leur localisation ont à leur offrir.

Nos étudiants ont la possibilité de changer de campus s'ils le souhaitent et selon leurs besoins.



Nos campus à l'étranger

Notre programme permet à nos étudiants de se rendre sur nos campus de Londres et de Barcelone afin qu'ils y développent leur anglais des affaires tout en ajoutant une expérience à l'étranger à leur parcours.

Si vous visez une carrière à l'international, un séjour à l'étranger s'impose ! Donnez à votre parcours une dimension internationale !

Barcelona Campus

DÉCOUVRIR LA SMART CITY PAR EXCELLENCE

Notre école EU Business School propose à Barcelone d'étudier dans deux bâtiments ultramodernes implantés en centre-ville. Notre bâtiment du campus Diagonal donne sur l'Avinguda Diagonal, l'une des principales avenues de la ville situées dans son quartier central des affaires. Le bâtiment Ganduxer se trouve dans le quartier verdoyant et élégant de La Bonanova, prisé par les ambassades et les consulats. Les deux bâtiments du campus disposent d'installations de pointe qui ont été spécialement conçues pour optimiser l'expérience d'apprentissage de nos 1 400 étudiants internationaux de plus de 100 nationalités différentes. Les bâtiments personnalisés du campus offrent plus de 40 salles de classe spacieuses et aérées, ainsi qu'un laboratoire numérique, une bibliothèque, des salles d'étude et des salons pour étudiants. Le quartier regorge de boutiques, de restaurants et de cafés, et nos campus ne sont qu'à une courte distance de la très animée Plaça Catalunya et de la célèbre Rambla.

London Campus

AU CŒUR D'UNE CAPITALE VISIONNAIRE ET MULTI-CULTURELLE

Avec près de 100 intervenants et plus de 70 entreprises partenaires, le campus OMNES EDUCATION de Londres profite pleinement à nos étudiants (conférences, visites d'entreprises, forum emploi, événements de networking...), qui ont l'opportunité de côtoyer des groupes de renommée mondiale (Google, EasyJet, Bloomberg, Cisco...).

C'est dans une rue animée et tendance en plein cœur de la ville – Marylebone High Street – qu'OMNES EDUCATION dispose de locaux d'enseignement, d'une cafétéria et d'une bibliothèque. C'est un véritable point central pour découvrir les hauts lieux culturels de la capitale britannique.

Summer session boost your english !

- Proposé pendant l'été aux étudiants de 1^{ère} et 2^{ème} année pour progresser en anglais des affaires.
- Durée : 3 semaines (juin ou juillet)
- Des cours d'anglais intensif, des visites culturelles et des séminaires exclusifs.

Total London Full English Semester

- 1^{er} semestre de deuxième année équivalent à 26 ECTS.
- Durée : 3 mois (octobre à décembre)
- Un programme académique 100% en anglais autour de 5 pôles : Finance & Economics, Marketing & Sales, Language & Communication, Projects, Visits & Masterclass.

London Intensive Business

- Destiné aux étudiants de troisième année (cursus classique)
- Durée : 2 mois
- Programme 100% en anglais, équivalent à 15 ECTS : Cours en Business & Management, English & Communication, Business Boot Camp on Crisis, Management, Visits, Workshops A.I. & Imagining the Future.



Un programme complet en phase avec les besoins actuels des entreprises

Une pédagogie immersive

Intégrer le Bachelor de l'INSEEC, c'est créer un parcours sur mesure durant trois ans pour construire progressivement son projet professionnel. L'accompagnement et la professionnalisation sont au cœur de nos programmes pour que l'étudiant se réalise et concrétise son projet.

L'ensemble du corps professoral est composé d'intervenants professionnels, tous experts dans leur secteur d'activité. Cette proximité directe avec le monde de l'entreprise permet à nos étudiants d'être au fait de l'actualité entrepreneuriale et de monter en compétences parallèlement aux évolutions du marché.

En complément des enseignements, les étudiants sont sensibilisés au monde de l'entreprise tout au long des trois années du cursus pour les aider à construire leur future carrière. Si les cours restent le meilleur moyen d'acquérir les connaissances fondamentales, d'aiguiser la capacité d'analyse et d'éveiller l'esprit critique, d'autres méthodes pédagogiques sont reconnues pour développer les compétences pratiques et relationnelles. C'est le principe des différents séminaires et projets qui jalonnent le programme.

Les objectifs du programme sont :

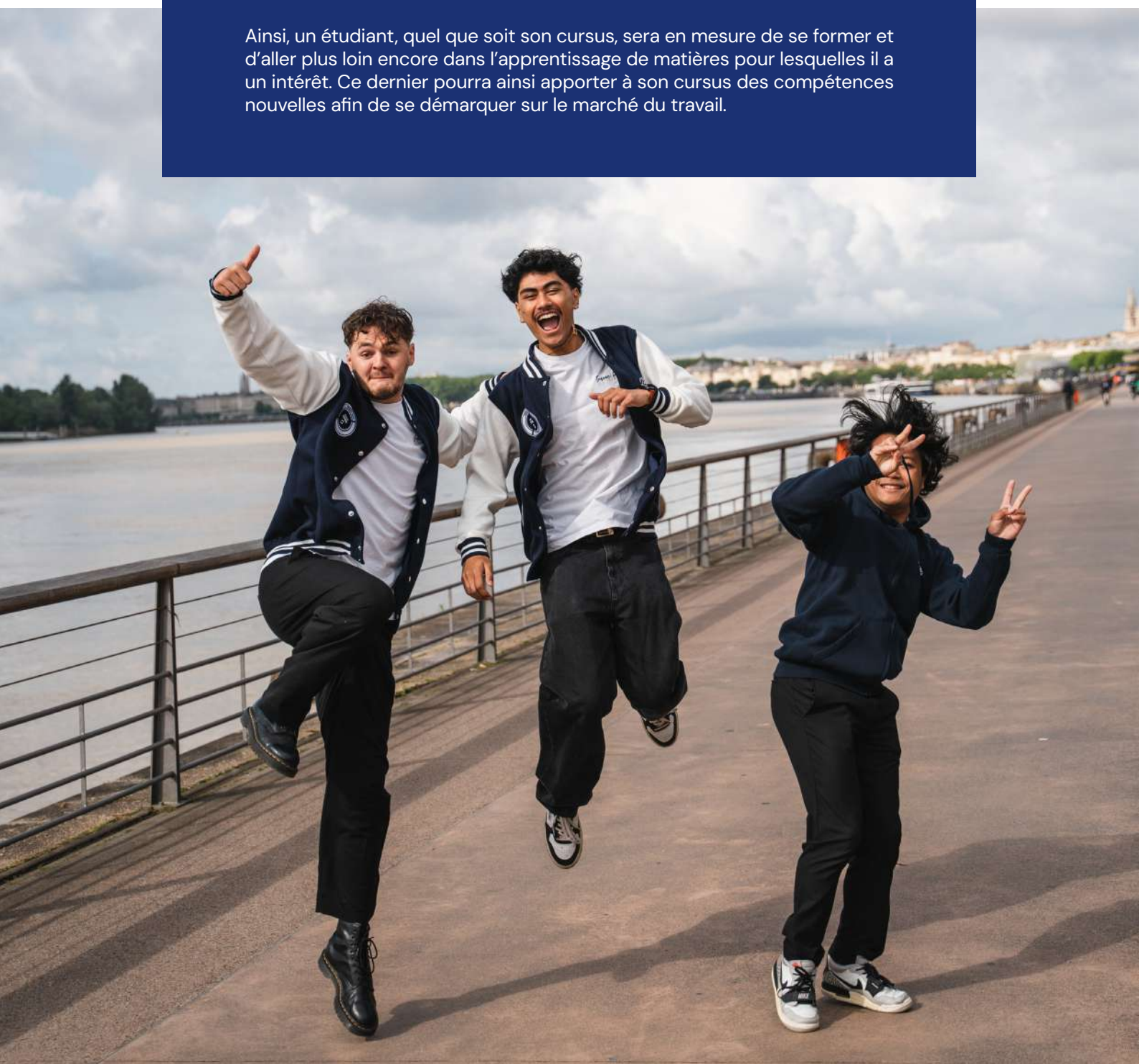
- 1 Apprendre à travailler en mode projet et en équipe.
- 2 Développer des soft skills.
- 3 Être confronté à des situations réelles de la vie d'une entreprise : prise de décision, gestion de crise, réponse à une problématique.
- 4 Maîtriser des outils et des logiciels en lien avec le secteur d'activité.
- 5 Être sensibilisé à l'utilisation de l'IA et à son impact.



Des outils modernes et des certifications pour booster son parcours

Le programme met à disposition des étudiants de multiples outils, ainsi que des certifications innovantes, leur permettant de développer leurs horizons, d'acquérir des compétences recherchées par les entreprises qui font le marché actuel et surtout de construire un parcours qui leur est propre et unique.

Ainsi, un étudiant, quel que soit son cursus, sera en mesure de se former et d'aller plus loin encore dans l'apprentissage de matières pour lesquelles il a un intérêt. Ce dernier pourra ainsi apporter à son cursus des compétences nouvelles afin de se démarquer sur le marché du travail.



Boostcamp

Une plateforme ultramoderne et multifonctionnelle. Boostcamp regroupe en un même espace des ressources pédagogiques et des services facilitant la vie des étudiants. Ces derniers peuvent consulter leurs cours, leurs notes, leur planning par jour, par semaine et par semestre, la liste des devoirs attendus et des exercices.

De plus, ils ont la possibilité de suivre des cours dans un domaine de leur choix, même si celui-ci est différent de leur domaine d'études principal. Boostcamp, c'est plus de 150 cours en ligne en management, en communication, en création, en sciences politiques et en sciences de l'ingénieur, en RSE, en science de gestion ou en conduite de projet, et plus de 600 heures de vidéos et de contenus pédagogiques.

Task

La RSE est une démarche que nous prenons à cœur au sein du groupe OMNES EDUCATION. C'est pourquoi les étudiants seront sensibilisés aux grands enjeux de demain et pourront passer et obtenir TASK, une certification internationale sur la durabilité reconnue par l'ONU.

TECHaway

Afin de favoriser l'insertion professionnelle de nos étudiants, ces derniers pourront profiter de TechAway, un dispositif certifiant inédit pour former à la Data, au Dev, à la Cybersécurité et au No code.

TECHaway est une expérience étudiante complète qui allie l'apprentissage par la pratique, des apports d'experts et un engagement collectif au sein d'un espace pédagogique en ligne pensé pour l'apprentissage de savoir-faire et de compétences Tech, avec des modules immersifs et expérientiels accompagnés par des experts.

Ainsi, nos étudiants apprendront par la pratique en résolvant des problèmes concrets et en travaillant sur des cas pratiques correspondant aux évolutions du marché.



Be My Media

Cette application, développée pour sensibiliser les étudiants à une pratique éclairée de l'information et des médias, a trois objectifs : comprendre l'actualité, apprendre à lire l'information et développer sa culture générale. Ce nouvel outil pédagogique favorise aussi le travail collaboratif et leur permet d'obtenir une certification.

Projet Voltaire

Boostez vos compétences en orthographe et grammaire grâce aux cours du Projet Voltaire, conçus pour répondre aux exigences du monde professionnel.

Bénéficiez d'un programme personnalisé et efficace pour atteindre un niveau de maîtrise élevé. Préparez-vous à exceller dans votre carrière avec une communication écrite impeccable.

L'entreprise au cœur du programme

Professionaliser vos compétences

Tout au long des trois années du cursus, vous alternez des périodes de cours et des périodes en entreprise qui s'inscrivent dans une cohérence pédagogique. L'occasion pour vous de faire le lien entre les cours théoriques et la pratique, de découvrir le monde de l'entreprise, ses diverses fonctions et de commencer à affiner de manière concrète votre projet professionnel. Ces expériences en entreprise, en France ou à l'étranger, constitueront une plus-value dans la construction de votre CV et optimiseront votre employabilité une fois diplômé(e).

L'expérience en entreprise

EN PREMIÈRE ANNÉE

Stage de vente / Relation client – 1 à 2 mois

Objectif : vous confronter à l'acte de vente et constituer le socle de votre expérience professionnelle en Bachelor.

Stage d'immersion – 1 à 3 mois

Objectif : découvrir le fonctionnement général d'une entreprise, de ses différents services et des activités principales et spécificités liées à un secteur d'activité.

EN DEUXIÈME ANNÉE

Stage d'application – 3 à 5 mois

Objectif : développer vos compétences et affiner votre projet professionnel en ayant des premières responsabilités dans un service ou un projet.

EN TROISIÈME ANNÉE

Cursus en alternance – 12 mois

Un contrat d'apprentissage ou de professionnalisation.

Cursus classique

Stage de 5 à 6 mois

Objectif : confirmer votre projet professionnel et prendre des responsabilités dans un poste opérationnel en relation avec la spécialisation choisie.





Focus sur notre INCUBATEUR

Notre incubateur a pour mission de favoriser la concrétisation de projets de création, de développement ou de reprise d'entreprise, en proposant un accompagnement professionnel et personnalisé ainsi que l'accès à des bureaux, des workshops et des relais de communication.

L'alternance pour construire son expérience

L'alternance est, pour beaucoup, l'occasion d'une première longue expérience professionnelle, une véritable porte d'entrée dans l'entreprise.

Salarié à part entière, l'étudiant se voit confier des missions et des responsabilités, apprend aux côtés de son tuteur et des autres collaborateurs, tout en bénéficiant de leurs conseils avisés et du suivi offert par son équipage pédagogique, notamment par le corps enseignant. Dans ce contexte, l'alternant adopte une posture professionnelle, respecte ses engagements, tient les délais qui lui sont imposés... En véritable professionnel, il endosse ce nouveau rôle, gagne en maturité et renforce son employabilité.

Pour l'étudiant, l'alternance permet l'acquisition d'une expérience professionnelle significative, la mise en pratique des enseignements théoriques dispensés, ainsi qu'une aide financière par le biais de la prise en charge des coûts de la formation et d'une rémunération mensuelle perçue tout au long de la durée de son contrat de travail.

Pour l'entreprise, l'alternance offre la possibilité de former et d'évaluer un futur collaborateur, de lui confier des missions utiles pour l'entreprise, et d'entretenir une relation enrichissante avec l'école afin d'avoir accès à un vivier d'excellents candidats.

L'employabilité étant au cœur du programme, tout est mis en place pour permettre à nos étudiants de trouver le poste en alternance en adéquation avec leur projet professionnel. Pour booster leur recherche de contrat, ils peuvent s'appuyer sur notre puissant réseau de plus de 10 000 entreprises partenaires.

Alternance possible en 3^e année

10 000 entreprises partenaires

12 000 étudiants INSEEC en alternance
dont 1800 en Bachelor

90% de taux d'insertion à 6 mois

LES CLASSES DÉDIÉES DE L'INSEEC BACHELOR : AU PLUS PRÈS DES ENTREPRISES

L'INSEEC Bachelor, dans sa volonté et sa mission de permettre à ses étudiants d'être rapidement employables, prend les devants en développant son dispositif de classe dédiée, portée par de forts partenariats. Le principe des classes dédiées permet aux étudiants titulaires d'un Bac +2 d'intégrer une classe à taille réduite tout en profitant d'offres d'alternance au sein d'une même entreprise. Des partenariats ont été signés avec des entreprises comme le Club Med, Acadomia, Shiva, pour ne citer qu'elles.

Cette interconnexion entre des étudiants vivant des expériences professionnelles similaires favorise leur montée en compétences tout en leur ouvrant la voie d'une intégration en entreprise à l'issue de leur formation.





Les avantages de l'alternance

Des frais de formation
pris en charge

1 expérience professionnelle
de longue durée

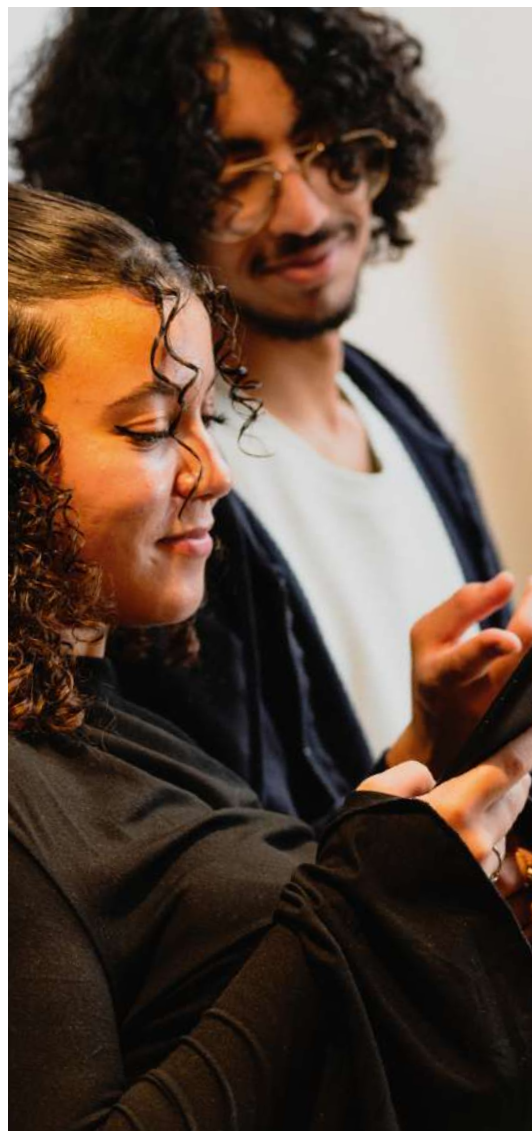
1 salaire identique sur toute
la durée du contrat

1 statut de salarié
avec ses avantages

1 tremplin
vers l'emploi

Le contrat d'apprentissage

- Le contrat d'apprentissage se destine aux jeunes de 16 à 29 ans, et au-delà de 29 ans dans certains cas (travailleurs en situation de handicap, sportifs de haut niveau, personnes ayant un projet de création ou reprise d'entreprise).
- L'objectif du contrat est d'obtenir un diplôme ou un titre professionnel enregistré au Répertoire National des Certifications Professionnelles.
- L'accompagnement en entreprise est assuré par un maître d'apprentissage.
- La rémunération est variable selon l'âge et le niveau de formation. Il y a un montant de rémunération minimale. Des dispositions conventionnelles ou contractuelles peuvent prévoir une rémunération plus avantageuse.



Quelle rémunération ?

Situation	18-20 ans	21-25 ans	+de 26 ans
1 ^{re} année	43% du SMIC	53% du SMIC	100% du SMIC
2 ^e année	51% du SMIC	61% du SMIC	
3 ^e année	67% du SMIC	78% du SMIC	



Un accompagnement personnalisé

Dès la première année, nos équipes vous accompagnent dans la construction de votre projet professionnel et dans vos recherches de stage, d'alternance et même d'emploi en vous apportant méthodes et outils avec un seul objectif : booster votre employabilité !

Chaque campus dispose d'un service dédié qui réalise un suivi personnalisé des étudiants et propose tout au long de l'année des événements autour de l'entreprise.

Bénéficiez d'un coaching individuel et d'outils spécifiques pour vous aider à construire votre projet professionnel.

Pour s'orienter en 1^{re} et 2^e année

- 1 Des ateliers (CV & lettre de motivation, LinkedIn, développer son réseau, réussir son entretien) **pour être opérationnel.**
- 2 Des conférences métier et rencontres avec des diplômés **pour s'informer et construire son projet professionnel.**
- 3 Un accompagnement individualisé par les équipes **pour décrocher son stage.**

Pour se professionnaliser en 3^e année

- 1 Des afterwork **pour développer son réseau.**
- 2 Des coachings (démarcher une entreprise, négocier un salaire...) **pour développer ses soft skills.**
- 3 Une plateforme web avec des milliers d'offres **pour saisir des opportunités de stage et d'alternance.**
- 4 Des job dating **pour être recruté !**



Les projets associatifs et la vie étudiante

Durant les trois années du cursus, vous avez la possibilité de vous impliquer par équipe, au sein de l'une des associations du campus. Dans une logique citoyenne, la vie associative est l'occasion pour chacun de s'ouvrir sur le monde, mais également de se différencier et de donner un « plus » à son CV. Les projets extra-académiques permettent également de développer des savoir-faire et savoir-être très recherchés par les recruteurs.

Les différentes associations de l'école participent à la formation des étudiants et contribuent fortement à créer l'indispensable « esprit de promo », socle de l'esprit réseau. Elles animent et rythment la vie de l'école en organisant tout au long de l'année des événements spécifiques en fonction des campus.

Savoir-être

Festives, sportives, professionnelles, culturelles, humanitaires, écologiques ou encore internationales, les associations de l'école couvrent de larges champs d'action où toutes et tous peuvent se retrouver, échanger et prendre du recul. Le point commun de ces associations ? Véhiculer et transmettre des valeurs fortes et ancrées dans la culture de l'école : ouverture sur le monde, convivialité, entraide, créativité et entrepreneuriat.

Savoir-faire

Savoir travailler en équipe, trouver des sponsors pour organiser un événement, gérer un budget, construire un rétroplanning : vous développerez autant de qualités indispensables aux managers de demain ! À travers la vie associative de l'école, les étudiants aiguisent leur sens de l'initiative, acquièrent de nouvelles connaissances et mettent en valeur leur capacité à entreprendre.



A young man with short brown hair, wearing a white button-down shirt, is sitting at a white desk. He is smiling and looking towards the right. In the background, there is a large window with a grid pattern, letting in bright light. The overall setting appears to be a modern office or a meeting room.

1 enjeu de
professionnalisation et de
responsabilisation

1 élément de différenciation
sur le cv

1 encadrement
par l'école

Un programme d'enseignements pluridisciplinaires

3 ans pour acquérir les fondamentaux du business et se spécialiser

LES COURS DE TRONC COMMUN

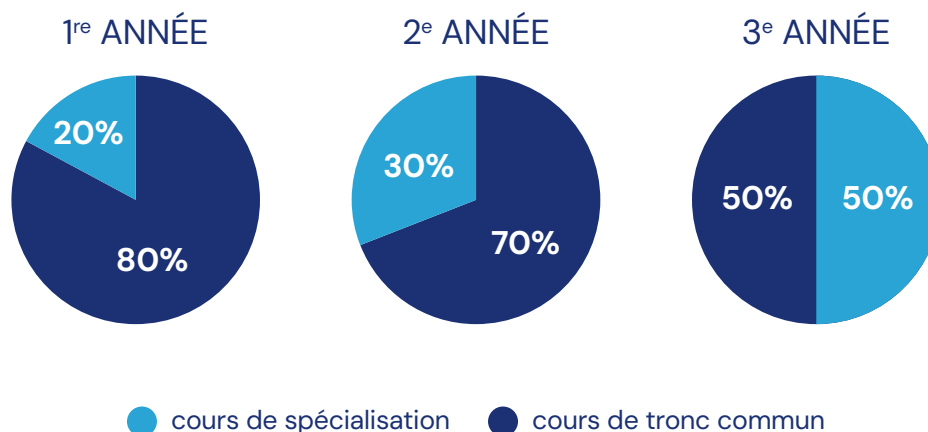
Notre pédagogie associe la maîtrise des fondamentaux dans les domaines-clés du monde de l'entreprise, une immersion assurée par des intervenants professionnels, une expérience en entreprise dès la 1^{re} année et un véritable accompagnement personnalisé.

Notre objectif ? Vous rendre autonome tout en étant encadré, formé et guidé, inspirer la bienveillance et être acteur d'un monde qui évolue constamment. Les enseignements s'articulent au sein de thématiques permettant de bénéficier d'une formation en étroite relation avec les entreprises.

LES COURS DE SPÉCIALISATION

La spécialisation étant au cœur du programme Bachelor, c'est pourquoi, en complément des enseignements fondamentaux communs à tous, dès la première année, les étudiants auront des cours plus spécialisés en fonction du parcours sur lequel ils se seront positionnés. Cette première orientation leur permettra de mieux définir leur projet professionnel en vue du choix de la spécialisation en troisième année.

La force du programme réside notamment dans l'opportunité donnée aux étudiants de changer de parcours entre les années, au fil de l'évolution de leur projet, sans que cela n'ait d'impact sur leur cursus, bien au contraire. Cette spécialisation progressive renforcée par un solide tronc commun leur permet de naviguer entre les pôles, d'explorer et d'expérimenter, afin de construire un parcours cohérent avec leurs ambitions.



Les enseignements de tronc commun

PÔLE	ANNÉE 1	ANNÉE 2	ANNÉE 3
CULTURE D'ENTREPRISE	<ul style="list-style-type: none"> • Séminaire de rentrée • Conférence métiers • Culture juridique de l'entreprise 	<ul style="list-style-type: none"> • Conférence métiers • Culture juridique de l'entreprise • Les outils du management 	<ul style="list-style-type: none"> • Conférence • Droit du travail
ENVIRONNEMENT MARKETING ET COMMUNICATION	<ul style="list-style-type: none"> • Fondamentaux du marketing • Communication d'entreprise • Stratégie d'entreprise • Études de marché 	<ul style="list-style-type: none"> • Mix Marketing • Communication et media planning • Séminaire projet 	
DÉVELOPPEMENT COMMERCIAL	<ul style="list-style-type: none"> • Environnement commercial • Business english • Techniques de vente 	<ul style="list-style-type: none"> • Séminaire projet • Développement commercial • Business english • Communiquer et convaincre 	<ul style="list-style-type: none"> • Outils et reporting • Business english
FINANCE ET GESTION	<ul style="list-style-type: none"> • Séminaire projet • Comptabilité Gestion 	<ul style="list-style-type: none"> • Comptabilité générale • Analyse financière • Sustainability 	<ul style="list-style-type: none"> • Stratégie d'entreprise • Gestion budgétaire
COMPÉTENCES INFORMATIQUES ET DIGITALES	<ul style="list-style-type: none"> • Fondamentaux d'Excel • Culture Web Marketing • Veille informationnelle • Méthodologie – Accompagnement Pro 	<ul style="list-style-type: none"> • Pilotage et tableaux de bord • Atelier Design • E-Marketing • No code 	<ul style="list-style-type: none"> • No code ou Data Analysis – Certification DataScientest
OUTILS D'AIDE À LA DÉCISION ET CULTURE MANAGÉRIALE	<ul style="list-style-type: none"> • Culture générale • Prise de parole et pitch • Fondamentaux du management 	<ul style="list-style-type: none"> • Management de projet 	<ul style="list-style-type: none"> • Management d'équipe
ENJEUX CONTEMPORAINS ET TRANSFORMATIONS DU MONDE DE DEMAIN	<ul style="list-style-type: none"> • Enjeux économiques contemporains • Shift • Séminaire projet 	<ul style="list-style-type: none"> • Enjeux économiques contemporains • Les fondamentaux de l'anthropocène • Géopolitique • Shift 	<ul style="list-style-type: none"> • Séminaire projet • Séminaire
PROFESSIONNALISATION ET DÉVELOPPEMENT PERSONNEL	<ul style="list-style-type: none"> • Langue vivante • Maîtrise de la langue française • Méthodologie – Accompagnement pro • Vie associative • Langue vivante 2 • Stage d'immersion • Stage de vente 	<ul style="list-style-type: none"> • Langue vivante • Séminaire de rentrée • Vie associative • Accompagnement pro • Stage d'application 	<ul style="list-style-type: none"> • Langue vivante • Développement personnel • Examens et autonomie



La spécialisation en 3^e année, pour construire son projet

Notre programme Bachelor permettant d'être employable dès la fin de la 3^e année, la spécialisation revêt une grande importance.

En effet, l'expérience professionnelle de 3^e année étant réalisée en fonction du choix de la spécialisation, elle détermine considérablement l'orientation de début de carrière.

Pour les étudiants qui suivent le cursus complet, le choix de la spécialisation est construit progressivement et permet de s'assurer de l'adéquation entre ses envies, ses aptitudes et le choix de métier et/ou de secteur. L'INSEEC Bachelor propose ainsi plus de 13 spécialisations orientées autour de secteurs porteurs et de grandes fonctions de l'entreprise s'articulant au sein de thématiques permettant de bénéficier d'une formation en étroite relation avec les entreprises.

En 3^e année, trois options sont possibles :

1

PARCOURS INITIAL ET STAGE LONG

Ce parcours offre de nombreuses options aux étudiants qui peuvent se concentrer pleinement sur les cours au premier semestre et choisir ensuite d'effectuer un stage long en entreprise pour acquérir de l'expérience.

2

PARCOURS INITIAL, STAGE COURT ET LONDON INTENSIVE BUSINESS

Ce parcours complet permet aux étudiants de combiner cours en France, expérience en entreprise et cours sur notre campus de Londres. Une immersion totale dans la culture anglo-saxonne qui apportera un vrai plus au CV !

3

PARCOURS EN ALTERNANCE

Le choix de l'alternance implique de mener de front études et travail en entreprise. Ce rythme nécessite une grande capacité de travail, tout en favorisant le développement de compétences concrètes en étant confronté à des cas réels. L'alternance favorise l'employabilité et permet d'intégrer rapidement le marché du travail.

Un programme certifié et reconnu

Toutes nos formations sont certifiées par France Compétences, autorité nationale de financement et de régulation de la formation professionnelle et de l'apprentissage, rattachée au ministère du Travail, de l'Emploi et de l'Insertion. Ces certifications attestent de la qualité de la formation ainsi que des compétences professionnelles qui y sont acquises et qui permettent l'exercice d'un métier.

L'INSEEC Bachelor ne propose que des formations certifiées par France Compétences, délivrant des titres RNCP de niveau 6 (équivalent Bac +3) et 180 crédits ECTS.



Nos spécialisations par campus

		BEAUNE	BORDEAUX	CHAMÉRY	LYON	MARSEILLE	PARIS	RENNES	TOULOUSE
MARKETING & COMMUNICATION	Marketing & Développement de Produits ¹		●	●	●	●	●	●	●
	Marketing, Communication & Événementiel ¹		●	●	●	●	●	●	●
DIGITAL	Digital Marketing – IA & Data ¹		●		●		●		
	Digital Marketing – Web Marketing ¹		●	●	●	●	●	●	●
	Digital Marketing – Community Management & Réseaux Sociaux ¹		●		●		●		
FINANCE	Finance d'entreprise ²		●	●	●	●	●	●	●
	Corporate Finance (100% English) ²						●		
	Banque Assurance ²		●	●	●	●	●	●	●
MANAGEMENT	Management de Business Unit ³		●	●	●	●	●	●	●
RESSOURCES HUMAINES	RH- Chargé de Recrutement et Conseils en Ressources Humaines ⁴ (en partenariat avec EIP-GROUPE ESCCOT)		●		●	●	●		●
IMMOBILIER	Immobilier ⁵		●		●	●	●		●
BUSINESS & DÉVELOPPEMENT	Business Développement ⁶	●	●	●	●	●	●	●	●
	Commerce à l'International (50% English/French) ⁶		●	●	●	●	●	●	●
	International Business (100% English) ⁶						●		
LUXURY & WINE	Luxe ⁶		●		●	●	●		
	Vins & Spiritueux – Distribution & Export ⁶	●	●		●				
	Vins & Spiritueux – Sommellerie & Gastronomie ⁶	●	●				●		
	Vins & Spiritueux – Oenotourisme ⁶	●							
SPORT	Sport Business ⁶		●	●	●	●	●	●	●
	Sport Business – Sport Études ⁶			●					
	Sport Business – Ski Études ⁶			●					

Notre offre 100% Online

		BEAUNE	BORDEAUX	CHAMBÉRY	LYON	MARSEILLE	PARIS	RENNES	TOULOUSE
BUSINESS & DÉVELOPPEMENT	Bachelor Online - Business Développement ⁶	●	●	●	●	●	●	●	●
FINANCE	Bachelor Online - Finance d'entreprise ²	●	●	●	●	●	●	●	●

Nos classes dédiées

		BEAUNE	BORDEAUX	CHAMBÉRY	LYON	MARSEILLE	PARIS	RENNES	TOULOUSE
CLUB MED	Bachelor Vins & Spiritueux - Vendeur(se) Spécialisé(e) ⁶				●				
	Bachelor Luxe - Conseiller(ère) de Vente Boutique ⁶				●				

¹Titre RNCP n°38605 - Responsable de Projet Marketing Communication

²Titre RNCP n°39875 - Responsable en Gestion Financière

³Titre RNCP N°41101 - Responsable de Business Unit

⁴Titre RNCP n°36500 - Chargé de Recrutement et Conseils en Ressources Humaines

⁵Titre RNCP n°38025 - Chargé de Développement Commercial et Marketing

⁶Titre RNCP n°38604 - Responsable des Activités Commerciales



Bachelor Marketing & Développement de Produits

Le Bachelor « Marketing & Développement de Produits » est conçu pour préparer les futurs professionnels qui seront des acteurs majeurs du développement commercial des entreprises et endosseront des fonctions dans le marketing, capables de créer de nouvelles opportunités, de conquérir des marchés, tout en étant des responsables de projet opérationnels.

COURS DE SPÉCIALISATION

- Design & Packaging
- Veille stratégique
- Marketing des services
- Plan de communication
- Lancement d'un nouveau produit
- Panels et études
- Comportement du consommateur
- Manager un projet marketing
- Marketing intelligence et data
- Mémoire de pratique professionnelle

MÉTIER / DÉBOUCHÉS

- Chef de projet marketing
- Responsable marketing communication
- Chef de produit junior
- Chargé de communication
- Chef de secteur

CAMPUS

Bordeaux, Paris, Lyon, Chambéry,
Marseille, Rennes et Toulouse.

Bachelor Marketing, Communication & Événementiel

Le Bachelor « Marketing, Communication & Événementiel » vise à former de futurs professionnels capables d'accompagner des entreprises dans leur transition digitale, tant au niveau de la stratégie marketing que de plans de communication en passant par la gestion des événements et des relations presse.

COURS DE SPÉCIALISATION

- Législations de l'évènement
- Sémiologie
- Manager un projet événementiel
- Marketing des services
- Plan de communication
- Relations presse
- Partenariats, Sponsoring & Mécénat
- Marketing intelligence et data
- Perfectionnement Adobe
- Mémoire de pratique professionnelle

MÉTIER / DÉBOUCHÉS

- Chargé de communication
- Chef de projet web
- Chef de projet événementiel
- Community manager
- Chargé / Responsable marketing

CAMPUS

Bordeaux, Paris, Lyon, Chambéry,
Marseille, Rennes et Toulouse.



Bachelor Digital Marketing

Le Bachelor « Digital Marketing » est spécialement élaboré pour les étudiants qui s'intéressent au digital, aux réseaux sociaux et qui souhaitent acquérir les compétences nécessaires à la conduite de campagnes marketing et de communication.

COURS DE SPÉCIALISATION

- CRM
- Inbound marketing
- Panels et études
- Emailing
- Ux Design
- Community management
- Mémoire de pratique professionnelle

WEB MARKETING

- Marketing Omnicanal
- SEO/SEA
- Growth marketing

IA & DATA

- Statistiques
- Gestion de base de données
- Initiation Python

CM & RS

- Marketing d'influence
- Social Media Optimisation / Social Media Advertising
- Suite Adobe

MÉTIERS / DÉBOUCHÉS

- Chargé de communication
- Community Manager
- Social media specialist
- Responsable des relations publiques
- Responsable de communication digitale
- Webmarketer
- Chef de projet web
- Traffic manager
- Chef de projet digital

CAMPUS

Bordeaux, Paris, Lyon, Chambéry,
Marseille, Rennes et Toulouse.

Bachelor Finance d'entreprise & Bachelor Corporate Finance *(100% English)*

Le Bachelor « Finance d'entreprise » et le Bachelor « Corporate Finance » visent à maîtriser les procédures de calcul des coûts et le contrôle de gestion jusqu'à l'introduction de l'audit interne tout en devenant apte à guider la hiérarchie et les différents acteurs de l'entreprise vers une prise de décision éclairée.

La spécialisation « Corporate Finance » est proposée en 100 % en anglais sur le campus de Paris uniquement.

COURS DE SPÉCIALISATION

- Analyse KPI financiers & ESG
- Communication financière
- Veille et stratégie financière
- Comptabilité générale
- Droits des sociétés & fiscalité
- Contrôle de gestion
- Financement responsable
- Gestion des risques
- Introduction à l'audit
- VBA
- Mémoire de pratique professionnelle

MÉTIERS / DÉBOUCHÉS

- Analyste financier
- Comptable / Gestionnaire comptable
- Responsable en gestion financière
- Chargé de trésorerie
- Contrôleur de gestion junior
- Chargé d'affaires bancaires
- Chargé de clientèle banque

CAMPUS

Bordeaux, Paris, Lyon, Chambéry,
Marseille, Rennes et Toulouse.

Bachelor Banque Assurance

Le Bachelor « Banque Assurance » permet de découvrir le paysage des produits financiers, d'approfondir les techniques de marketing bancaire et d'assurances, tout en optimisant la gestion de patrimoine et la fiscalité.

COURS DE SPÉCIALISATION

- Analyse KPI financiers & ESG
- Communication financière
- Veille et stratégie financière
- Comptabilité générale
- Droits des sociétés & fiscalité
- Réglementation bancaire
- Digitalisation et Relation client
- Marketing bancaire et assurance
- Gestion de patrimoine
- Gestion de portefeuille
- Mémoire de pratique professionnelle

MÉTIERS / DÉBOUCHÉS

- Analyste financier
- Comptable / Gestionnaire comptable
- Responsable en gestion financière
- Chargé de trésorerie
- Contrôleur de gestion junior
- Chargé d'affaires bancaires
- Chargé de clientèle banque

CAMPUS

Bordeaux, Paris, Lyon, Chambéry.



Bachelor RH - Chargé de Recrutement & Conseils en Ressources Humaines

(en partenariat avec Formatives)

Le Bachelor « RH – Chargé de Recrutement et Conseils en Ressources Humaines » a pour objectif de former des professionnels reconnus dans toutes les fonctions RH (Gestion RH, social, paie, juridique, formation, compétences, recrutement...) et de projet RSE en PME ou grand groupe, agence d'intérim ou cabinet RH.

COURS DE SPÉCIALISATION

- Recrutement et offre d'emploi
- Stratégie de sourcing
- Actions commerciales et fidélisation client
- Candidatures et entretiens de recrutement
- Gestion et suivi candidatures
- Onboarding collaborateurs
- QVCT et prévention des risques
- Plan de développement de compétences
- Droit et gestion du personnel
- Paie et rémunération
- Reporting RH et SIRH
- Communication interne

MÉTIERS / DÉBOUCHÉS

- Adjoint(e) DRH
- Responsable gestion du personnel et paie
- Chargé(e) de recrutement
- Chargé(e) de formation
- Chargé(e) de développement RH
- Gestionnaire SIRH

CAMPUS

Bordeaux, Paris, Lyon et Toulouse.

Bachelor Management de Business Unit

Le Bachelor « Management de Business Unit » a pour but de former des managers autonomes et multi-compétents qui sauront définir des objectifs stratégiques, superviser les activités quotidiennes ainsi que gérer les ressources humaines et financières.

COURS DE SPÉCIALISATION

- Veille stratégique et analyse de données
- Création de contenu marketing multimodal assistée par IA
- Plan d'actions marketing et commercial digitalisé
- Marketing conversationnel et ultra-personnalisation
- Stratégies d'acquisition et communication omnicanal
- Développement et pilotage de la croissance
- Prospection et négociation
- Appels d'offres
- Gestion administrative et conformité
- Suivi financier
- Gestion des risques
- Droit des sociétés
- Plan de charge
- Management d'équipe
- Sociologie et leadership personnalisé
- Évaluation de la performance

MÉTIERS / DÉBOUCHÉS

- Responsable d'agence
- Responsable de secteur
- Responsable de service
- Responsable boutique
- Chef(fe) d'exploitation
- Manager de zone, de filiale, d'unité, de services

CAMPUS

Bordeaux, Paris, Lyon, Chambéry, Marseille, Rennes et Toulouse.

Bachelor Business Développement

Le Bachelor « Business Développement » forme de futurs professionnels en charge de la stratégie commerciale de l'entreprise ou des futurs entrepreneurs en leur apportant tous les outils pour contribuer à la croissance du chiffre d'affaires et à la rentabilité de l'entreprise.

COURS DE SPÉCIALISATION

- Droit des sociétés (droit & contrat d'entreprise)
- Veille et intelligence économique
- Prospection & Fidélisation
- Web Marketing
- Account management
- Stratégie commerciale
- Gestion de projet
- Growth Hacking
- Financement de projets
- Mémoire de pratique professionnelle

MÉTIERS / DÉBOUCHÉS

- Responsable du développement
- Responsable commercial
- Responsable d'agence
- Chef de projet
- Création ou reprise d'entreprise

CAMPUS

Bordeaux, Paris, Lyon, Chambéry, Rennes, Marseille et Toulouse.

INTERNATIONAL

Durant le second semestre, les étudiants inscrits en 3^e année sur les campus de Paris et Chambéry peuvent bénéficier de la mobilité académique et se rendre dans nos universités partenaires hors Europe.

Bachelor Commerce à l'International

(50% English/50% French)

&

Bachelor International Business

(100% English)

Le Bachelor « Commerce à l'International » a pour objectif de former des professionnels, qui développeront un profil international avec une intensification des cours en anglais, pour une prise rapide de responsabilités dans un poste opérationnel.

La spécialisation « International Business » est proposée en 100 % en anglais sur le campus de Paris uniquement.

COURS DE SPÉCIALISATION

- International Business law
- Cross cultural communication
- International Marketing
- Import-export operations
- Sales management
- Veille et intelligence économique
- Supply Chain
- International Business Strategy
- Geopolitics
- Mémoire de pratique professionnelle

MÉTIERS / DÉBOUCHÉS

- Responsable commercial international
- Chargé du développement commercial à l'international
- Responsable marketing à l'international
- Chargé d'import-export
- Responsable de produit à l'international
- Assistant commercial international

CAMPUS

Bordeaux, Paris, Lyon, Chambéry, Rennes, Marseille et Toulouse.

Bachelor Luxe

Le Bachelor « Luxe » a pour objectif de former des professionnels aux métiers du management commercial, du marketing et de la communication dans les secteurs de la mode, joaillerie, gastronomie, hôtellerie, tourisme d'affaires, cosmétique...

COURS DE SPÉCIALISATION

- Contenu de marque
- Droit des marques
- Conquête et Fidélisation
- Logistique et achats (Négociation complexe)
- Sociologie client luxe
- Stratégie omnicanale
- Digital & Médias Sociaux
- Marché international
- Gestion de projet luxe
- Mémoire de pratique professionnelle

MÉTIERS / DÉBOUCHÉS

- Responsable des ventes
- Responsable de marque
- Spa Manager
- Responsable adjoint de boutique de luxe
- Chef de projet luxe
- Responsable commercial pour le compte d'une grande marque de luxe
- Chargé de marketing luxe
- Responsable Hôtellerie

CAMPUS

Bordeaux, Paris, Lyon et Marseille.

Bachelor Vins & Spiritueux

Le Bachelor « Vins & Spiritueux » permet à nos étudiants de se spécialiser dans le marketing et les techniques de commercialisation des vins et spiritueux. Les enseignements sont assurés par des experts et des intervenants appartenant au monde de l'entreprise.

COURS DE SPÉCIALISATION

- Panorama du vignoble français
- Panorama of world vineyards
- Viticulture & Œnologie
- Mémoire de pratique professionnelle
- Découverte entreprises

DISTRIBUTION & EXPORT

- Winetech & Digitalisation
- International Marketing
- L'univers des spiritueux
- Stratégie vins & spiritueux
- Procédures export & logistique
- Communication digitale

SOMMELLERIE ET GASTRONOMIE

- Les Métiers du Sommelier
- Panorama des spiritueux
- Communication digitale
- Management du point de vente
- Pratique de la sommellerie
- Carte des vins

ŒNOTOURISME

- Fondamentaux de l'œnotourisme
- Acteurs de l'œnotourisme
- Communication événementielle
- Project Management
- Internet et réseaux sociaux
- Marketing digital

MÉTIERS / DÉBOUCHÉS

- Product manager
- Chargé d'œnotourisme
- Responsable export
- Courtier en vins
- Responsable retail
- Sommelier
- Caviste
- Créateur d'entreprise (Wine, Bar, Cave, Restaurant)
- Ambassadeur de Marque
- Chargé de la promotion et du développement territorial
- Conseiller en vins

CAMPUS

Bordeaux, Beaune, Lyon et Paris.



Bachelor Immobilier

Le Bachelor « Immobilier » a pour objectif de former nos étudiants au monde complexe des transactions immobilières, décrypter les mécanismes de défiscalisation, ou encore maîtriser la prospection omnicanale tout en assurant une gestion efficace des copropriétés.

COURS DE SPÉCIALISATION

- Plan d'action commerciale
- Stratégie de communication
- Marketing omnicanal
- Veille stratégique
- Techniques de négociation
- Gestion de copropriété
- Gestion de projet locatif
- Financement de l'immobilier
- Mémoire de pratique professionnelle

MÉTIERS / DÉBOUCHÉS

- Chargé(e) de développement commercial et marketing
- Responsable de développement commercial
- Chef des ventes
- Business developer
- Chef de secteur
- Chargé(e) d'affaires
- Responsable Commercial et marketing

CAMPUS

Bordeaux, Chambéry, Lyon,
Marseille, Paris et Toulouse

Bachelor Sport Business

Le Bachelor « Sport Business » a pour objectif d'offrir à nos étudiants les compétences commerciales indispensables dans le monde du sport, tout en développant un réseau professionnel efficace.

COURS DE SPÉCIALISATION

- Droit du sport
- Stratégie e-sport
- Community management & impacts
- Évènementiel sportif
- Relation presse
- Web marketing
- Gestion d'un point de vente
- Sponsoring & partenariat sportif
- Droits TV commerciaux
- Mémoire de pratique professionnelle

MÉTIERS / DÉBOUCHÉS

- Responsable département sponsoring et partenariats de grandes entreprises / clubs amateurs / professionnels.
- Distributeur d'articles de sport.
- Responsable dans des fédérations sportives / collectivités publiques
- Manager commercial grands comptes dans le sport

CAMPUS

Bordeaux, Paris, Chambéry, Lyon,
Rennes et Marseille.

Bachelor Sport Business - Sport Études

Le parcours Sport Études permet de concilier l'optimisation des performances sportives de haut niveau de nos étudiants et la poursuite de leurs études en présentiel grâce à un aménagement du calendrier.

LES PRÉREQUIS

Sports individuels ou collectifs
toutes disciplines sportives :

- Être sur liste ministérielle.
- Ou jouer dans un club de division 1, 2 ou 3.
- Ou être en centre de formation d'un club professionnel.

LES + DE CE PARCOURS

- Aménagement du calendrier annuel permettant de concilier l'optimisation des performances sportives et la poursuite d'études en présentiel.
- Permet aux espoirs ou élites du sport français, valides et non valides, de réussir le triple défi : sport, études, professionnalisation.
- Les étudiants sport études suivront, en complément des cours fondamentaux, les enseignements du parcours Sport Business en vue de donner une coloration supplémentaire à leur parcours d'études.
- Allègement de la durée des stages.
- Souplesse dans la justification des absences.

 **CAMPUS**

Chambéry.



ORGANISATION DES ÉTUDES

1^{RE} ANNÉE

Semestre 1

- Séminaire de rentrée début septembre

Semestre 2

- Stage en immersion en entreprise (1 mois minimum) à réaliser en fonction des contraintes sportives + soutenance de stage)

2^E ANNÉE

Semestre 1

Semestre 2

- Stage de développement des compétences en entreprise (1 mois minimum) à réaliser en fonction des contraintes sportives + rapport de stage

3^E ANNÉE

Semestre 1

Semestre 2

- Stage de professionnalisation en France ou à l'étranger (4 mois minimum) + mémoire professionnel & soutenance au plus tard fin août)

Bachelor Sport Business - Ski Études

Le parcours Ski Études permet de concilier l'optimisation des performances sportives de nos étudiants et la poursuite de leurs études en présentiel grâce à un aménagement du calendrier annuel.

LES PRÉREQUIS

- Skieurs de niveau régional valides et non valides ayant au moins acquis le test technique ou étant en cours d'acquisition du test technique.
- Ou sportifs de haut niveau sur une discipline sport d'hiver.
- Ou professionnels des métiers du ski et de la montagne (moniteurs, guides, pisteurs, etc.).

LES + DE CE PARCOURS

- Aménagement du calendrier annuel permettant de concilier pratique du ski, études et professionnalisation.
- Coupure hivernale de fin novembre à mi-avril permettant l'optimisation des performances sportives et/ou possibilité de passer des diplômes délivrés par les fédérations sportives liées aux métiers du ski et de la montagne comme le monitorat et/ou de concilier études et expérience professionnelle dans une entreprise du secteur outdoor (sous couvert d'un contrat de travail ou d'une convention de stage).
- Les étudiants ski études suivront, en complément des cours fondamentaux, les enseignements du parcours Sport Business en vue de donner une coloration supplémentaire à leur parcours d'études.
- Allègement de la durée des stages.
- Souplesse dans la justification des absences.

 **CAMPUS**

Chambéry.

ORGANISATION DES ÉTUDES

1^{RE} ANNÉE

Semestre 1

- Séminaire de rentrée début septembre (coupure hivernale de fin novembre à mi-avril)

Semestre 2

- Stage d'immersion en entreprise (en France ou à l'étranger (1 mois minimum) + soutenance de stage)

2^E ANNÉE

Semestre 1

- Rentrée (coupure hivernale de fin novembre à mi-avril)

Semestre 2

- Stage de développement des compétences en entreprise (1 mois minimum + rapport de stage)

3^E ANNÉE

Semestre 1

- Business Game

Semestre 2

- Stage de professionnalisation en France ou à l'étranger (Mémoire professionnel + soutenance au plus tard fin août (4 mois minimum))



Bachelor Online – Business Développement

Le Bachelor « Online – Business Développement » offre l'opportunité de se former depuis chez soi à la stratégie commerciale, au management de comptes-clé, au financement de projets innovants et à la mise en place de stratégies de distribution efficaces, ouvrant les portes à des métiers en développement commercial, gestion de comptes clés et à l'entrepreneuriat.

COURS DE SPÉCIALISATION

- Droit des sociétés (droit & contrat d'entreprise)
- Veille et intelligence économique
- Prospection & Fidélisation
- Web Marketing
- Account management
- Stratégie commerciale
- Gestion de projet
- Growth Hacking
- Financement de projets
- Mémoire de pratique professionnelle

MÉTIER / DÉBOUCHÉS

- Responsable du développement
- Responsable commercial
- Responsable d'agence
- Chef de projet
- Création ou reprise d'entreprise

Bachelor Online – Finance d'entreprise

Le Bachelor « Online – Finance d'entreprise » offre l'opportunité de se former depuis chez soi au maniement des chiffres ainsi qu'à la gestion, la comptabilité tout en abordant le suivi financier ainsi que l'analyse technique.

COURS DE SPÉCIALISATION

- Analyse KPI financiers & ESG
- Communication financière
- Veille et stratégie financière
- Comptabilité générale
- Droits des sociétés & fiscalité
- Contrôle de gestion
- Financement responsable
- Gestion des risques
- Introduction à l'audit
- VBA
- Mémoire de pratique professionnelle

MÉTIER / DÉBOUCHÉS

- Analyste financier
- Comptable / Gestionnaire comptable
- Responsable en gestion financière
- Chargé de trésorerie
- Contrôleur de gestion junior
- Chargé d'affaires bancaires
- Chargé de clientèle banque

Programmes accessibles où que vous vous trouviez, en France ou à l'étranger. Suivi personnalisé, coachings et temps d'échange réguliers permettent d'assurer le bon déroulé du cursus.

POUR QUI ?

- Ceux qui souhaitent concilier études et pratique sportive à haut niveau
- Ceux qui souhaitent un équilibre vie professionnelle et vie personnelle
- Ceux qui veulent du temps pour créer leur entreprise
- Ceux qui ont besoin d'accéder à une formation adaptée à leur situation (phobie scolaire, handicap, etc.)
- Ceux qui ont envie d'étudier, quelle que soit leur localisation

LE FONCTIONNEMENT

- Ces programmes online respectent les mêmes obligations que la formation en présentiel : mêmes contenus, mêmes matières, mêmes exigences, mêmes examens et même diplôme.
- Un accompagnement pédagogique par un référent qui assure un suivi régulier.
- Les contenus des cours sont disponibles sur une plateforme d'apprentissage à distance.
- 2 à 3 matières par mois.
- Des classes virtuelles sont organisées et animées par l'intervenant, replay disponible.
- Évaluations certificatives en distanciel à réaliser en étant sur le territoire français.
- Possibilité de réaliser ce parcours online en classique ou en alternance.

Que faire après le Bachelor ?

Un cursus 3 +2

Le profil des diplômés du Bachelor correspond parfaitement aux attentes des recruteurs : nos étudiants possèdent désormais les atouts pour s'insérer rapidement sur le marché de l'emploi et être pleinement opérationnels. Ils ont aussi toutes les bases nécessaires pour poursuivre leur formation et ainsi enrichir leurs parcours. Les écoles du groupe OMNES Education offrent de nombreuses spécialisations en Bac +5.

90% d'insertion à 6 mois

BACHELOR VALIDÉ BAC+3 ET 180 ECTS



INSERTION PROFESSIONNELLE

Sur des postes opérationnels en France ou à l'international. Les différentes périodes réalisées en entreprise ainsi que l'alternance représentent un réel tremplin pour l'insertion professionnelle.

POURSUITE D'ÉTUDES EN BAC +4/5

Dans les différents programmes OMNES Education pour acquérir une expertise métier dans un domaine de compétences.

BAC +5

Grade Master
> INSEEC
Grande École

BAC +5

Master Spécialisé
> INSEEC MSc,
Sup de Pub,
International
University Of
Monaco



INSEEC BACHELOR
FAIT PARTIE DE



LE GROUPE EN QUELQUES CHIFFRES

40 000 ÉTUDIANTS
DONT **18 000** ALTERNANTS

6 000 ÉTUDIANTS
INTERNATIONAUX

2 000 CADRES EN
FORMATION CONTINUE

15 ÉCOLES

20 CAMPUS, **18** VILLES :
Abidjan, Barcelone, Beaune, Bordeaux,
Chambéry, Genève, Lausanne, Londres,
Lyon, Madrid, Marseille, Monaco, Munich,
Paris, Rennes, Séville, Valence, Toulouse.

215 000 ALUMNI

163 NATIONALITÉS

10 000 ENTREPRISES
PARTENAIRES

350 PROFESSEURS
3 000 EXPERTS



OMNES EDUCATION

UN GROUPE AU SERVICE DES ÉTUDIANTS ET DE LEUR RÉUSSITE

**OMNES Education est
un acteur leader de
l'enseignement supérieur
privé depuis 50 ans, qui
forme 40 000 étudiants
aux métiers d'avenir dans
les disciplines suivantes :
Business & Management,
Ingénierie & Numérique,
Communication & Design,
Sciences politiques &
Relations internationales.**

Au sein de ce puissant réseau de 15 écoles dans 20 campus, toutes situées dans des villes au rayonnement international, le groupe OMNES Education a pour ambition de faire de l'expérience étudiante, un moment mémorable avec un accompagnement vers l'apprentissage au-delà des murs qui explore tous les possibles grâce à un corps professoral hautement qualifié et des professionnels reconnus.

Nos écoles offrent à nos étudiants une expérience pédagogique différenciante, personnalisée,

tournée vers l'international, comprenant une formation à la data et la RSE pour tous, afin de se démarquer et développer au mieux leur employabilité.

Sa démarche inclusive par essence, s'affirme engagée dans les territoires de ses campus nationaux et internationaux, dans la formation initiale, mais aussi tout au long de la vie et dans un environnement responsable. Construire la réussite de nos étudiants signifie pour OMNES Education de les rendre conscients et soucieux des enjeux sociaux, environnementaux et numériques, mais surtout de les armer de savoirs et de compétences pour agir dans le cadre de leur avenir.

Les valeurs du groupe OMNES Education s'articulent autour de l'agilité, l'innovation, l'accompagnement et une mission sociétale assumée.

omneseducation.com

INTÉGREZ

En 1^{re} année

Procédure simplifiée HORS PARCOURSUP

En 2^e année

Après un BAC +1 validé (60 crédits ECTS)

En 3^e année

Après un BAC +2 validé (120 crédits ECTS)

FRAIS DE SCOLARITÉ

2026-2027

1^{re} année : 9 350 €

2^e année : 9 850 €

3^e année en formation initiale :
à partir de 9 990 €

3^e année en alternance : à partir de 10 690 €
à la charge de l'employeur (contrat
d'apprentissage ou de professionnalisation)

Les tarifs sont donnés à titre indicatif, peuvent être différents selon les campus et les programmes et sont susceptibles d'évoluer.

CANDIDATURE EN LIGNE

- **Sessions d'admission** tout au long de l'année, en présentiel ou distanciel
- **Frais de candidature** : 70 €
- **2 rentrées possibles** :
Septembre/Octobre ou Février/Mars

CONTACTS ADMISSIONS

Beaune

1 Boulevard Foch – 21200 Beaune

+33 (0)3 80 24 94 44

admissions.inseecbachelor.beaune@inseec.com

Marseille

105 Boulevard de Paris – 13002 Marseille

+33 (0)4 11 62 06 11

admissions.inseecbachelor.marseille@inseec.com

Bordeaux

136 Quai des Chartrons – 33071 Bordeaux

+33 (0)5 56 01 74 20

admissions.inseecbachelor.bordeaux@inseec.com

Paris

42 Rue Emeriau – 75015 Paris

+33 (0)1 40 71 25 49

admissions.inseecbachelor.paris@inseec.com

Chambéry

12 Avenue du Lac d'Annecy – 73370 Le Bourget du Lac

+33 (0)4 79 25 38 42

admissions.inseecbachelor.chambery@inseec.com

Rennes

31 Rue Monseigneur Duchesne – 35000 Rennes

+33 (0)2 30 79 05 75

admissions.inseecbachelor.rennes@inseec.com

Lyon

25 Rue de l'Université – 69007 Lyon

+33 (0)4 78 29 77 64

admissions.inseecbachelor.lyon@inseec.com

Toulouse

2 rue Anita Conti – 31500 Toulouse

+33 (0)5 17 93 02 22

admissions.inseecbachelor.toulouse@inseec.com

DES QUESTIONS ?

Venez sur WhatsApp !



www.inseec.com

